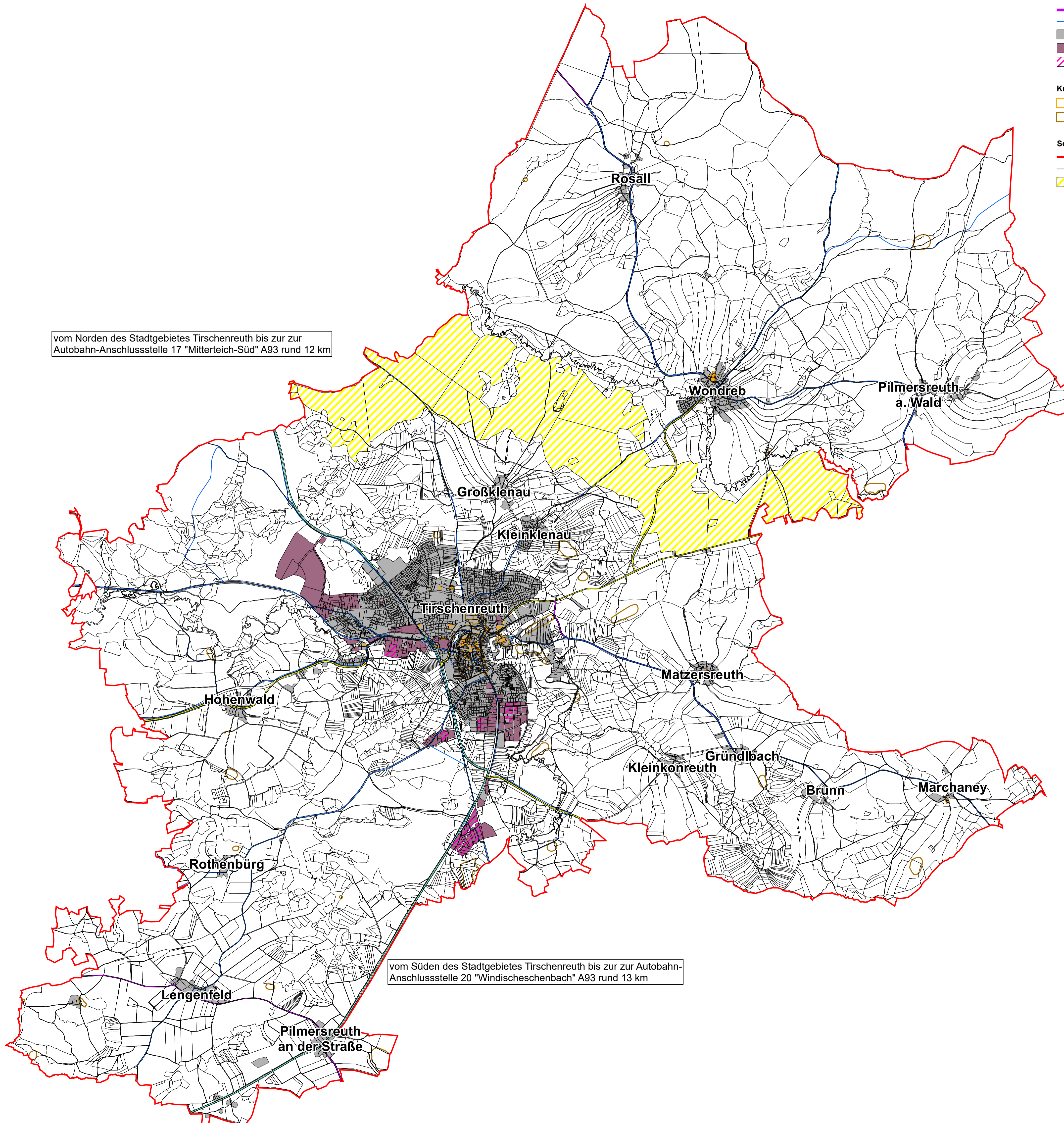


- Infrastruktur**
- Bundesstraßen
  - Staatsstraßen
  - Kreisstraßen
  - Radwege
  - Siedlungsbereich
  - ausgewiesene Gewerbe- und Industriegebietsflächen gemäß FNP
  - unbebaute Gewerbe- und Industriegebietsflächen
- Kulturelles Erbe**
- Baudenkmal
  - Bodendenkmal
- Sonstiges**
- Stadtgebiet Tirschenreuth
  - Flurgrenze, Kataster
  - Gemeindefreies Gebiet

vom Norden des Stadtgebietes Tirschenreuth bis zur  
Autobahn-Anschlussstelle 17 "Mitterteich-Süd" A93 rund 12 km



vom Süden des Stadtgebietes Tirschenreuth bis zur Autobahn-  
Anschlussstelle 20 "Windischeschenbach" A93 rund 13 km

**Quellennachweis / Plangrundlage**

Flächennutzungsplan Stadt Tirschenreuth; Stadt Tirschenreuth, analoge Fassung, April 1993  
Regionalplan 6: Planungsverbund Region Oberpfalz-Nord, digitale/analogue Fassung, Juni 2022  
Geobasisdaten: © Bayer, Vermessungsverwaltung  
Darstellung der Flurkarte als Eigentumsnachweis nicht geeignet.  
Koordinatensystem: ETRS 1989 UTM Zone 32N



Projekt:	<b>36. Änderung des Flächennutzungsplanes mit integriertem Landschaftsplan</b>		
Planinhalt:	<b>Prüfung von Standortalternativen</b>	Projekt-Nr.:	N1948
	<b>Infrastruktur und kulturelles Erbe</b>	Unterlage:	-
		Plan-Nr.:	01/07
		Bearbeitung:	TE / EH
		Datum:	05/2023
		Maßstab:	1:25.000
Vorhaben-träger:	<b>Stadt Tirschenreuth</b> Maximilianplatz 35 95643 Tirschenreuth		
Verfasser:	Büro Dietmar Narr Landschaftsarchitekten & Stadtplaner <small>           Isarstraße 9 85417 Marzling            Telefon: 09161 - 98928-0            E-Mail: nr@nrt-la.de            Internet: www.nrt-la.de         </small>		