

Ausgleichs- und Aufforstungsflächen
 Die Herstellungs- und Pflegemaßnahmen sind in den einzelnen Stickern beschrieben

A10 Ausgleichsfläche mit Nummer
W2 Aufforstungsfläche mit Nummer

Entwicklungsziele
Laub(misch)wälder
LE3 Sonstige standortgerechte Laub(misch)wälder, alte Ausprägung

Biotop- und Lebensraumtypen

Waldmäntel, Vorwälder, spezielle Waldnutzungsformen
Waldmäntel, Vorwälder, spezielle Waldnutzungsformen
 W12-WX00BK Waldmantel, frischer bis mäßig trockener Standorte
 W13-WG00BK Waldmantel, feuchter bis nasser Standorte

Laub(misch)wälder
Laub(misch)wälder (trockenwarme Standorte)
 L113-WW9170 Eichen-Hainbuchenwälder wechsellückiger Standorte, alte Ausprägung
Laub(misch)wälder (feuchte bis nasse Standorte)
 L513-WA91E0* Quellrinnen, Bach- und Flusssauenwälder, alte Ausprägung

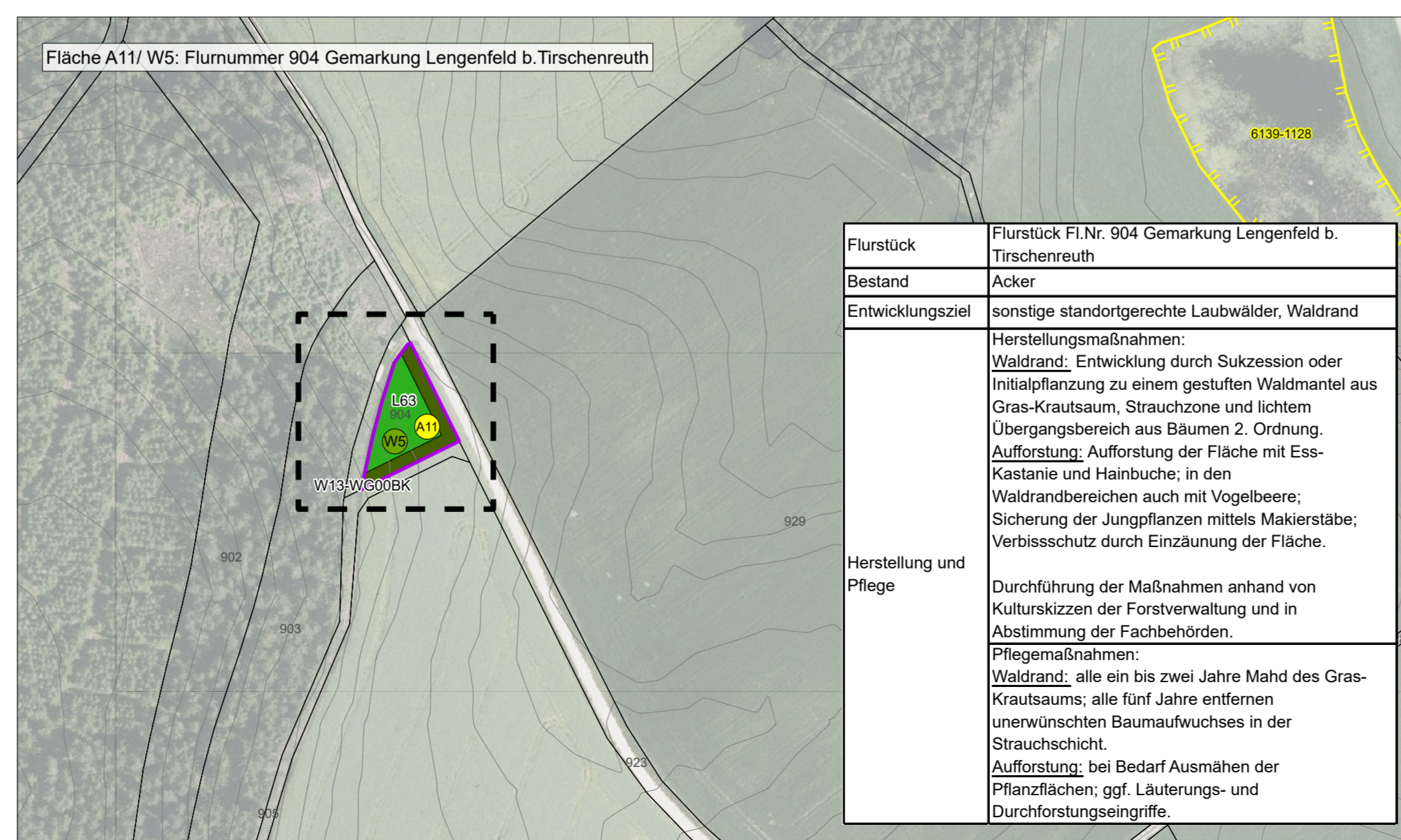
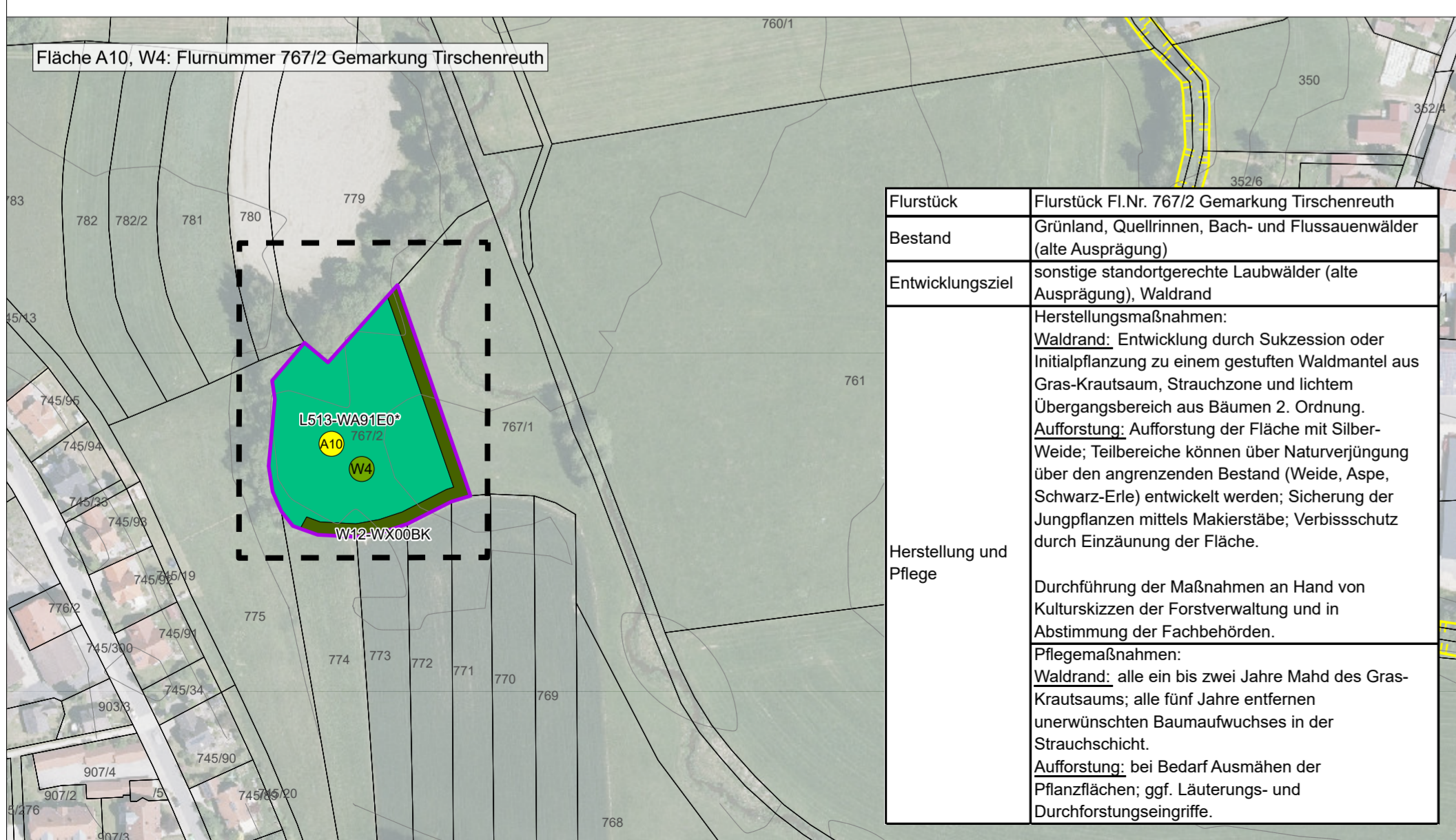
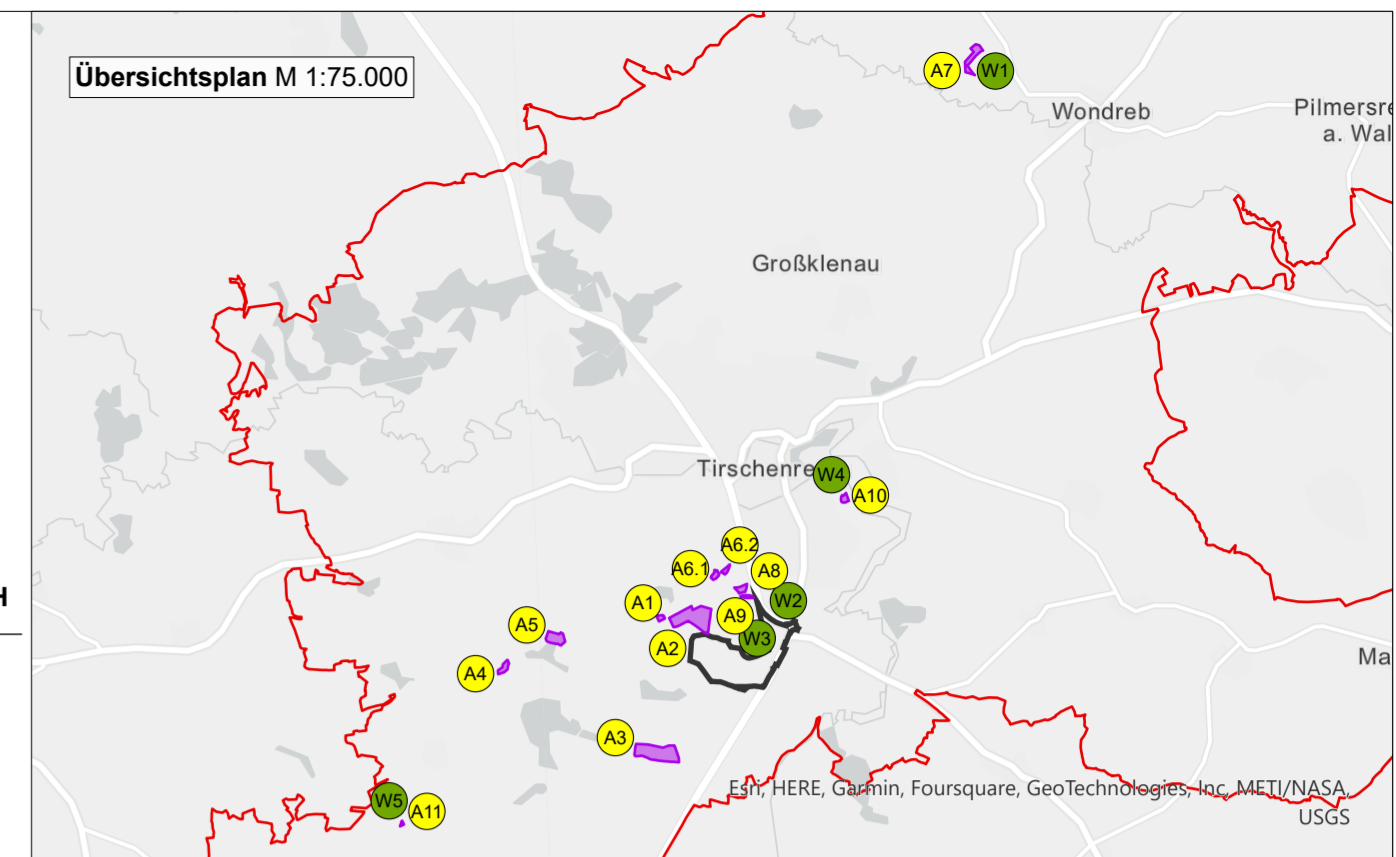
§30 geschützt nach §30 BNatSchG i.V.m. Art. 23 BayNatSchG
 §39 geschützt nach §39 BNatSchG i.V.m. Art. 16 BayNatSchG
 FFH Lebensraum nach FFH-Richtlinie Anhang I mit Nummer
 * prioritärer Lebensraum nach FFH-RL

Schutzgebiete und schützenswerte Bereiche
 Gebiet von gemeinschaftlicher Bedeutung laut FFH-Richtlinie (Natura 2000)
 amtlich kartiertes Biotop mit Nummer

Übernahme aus übergeordneten Fachplanungen
 Flächen laut Ökotoptflächenkataster

Sonstiges
 Grenze Geltungsbereich
 Grenze des Untersuchungsgebietes
 Grenze Stadtgebiet Tirschenreuth
 Flurgrenze, Kataster mit Nummer
 Höhenlinien

gesetzlicher Schutz	FFH
§39	-
§30/§39	-
§30	9170
§30	91E0*



Schutzgebiete und schützenswerte Bereiche
 Gebiet von gemeinschaftlicher Bedeutung laut FFH-Richtlinie (Natura 2000)
 amtlich kartiertes Biotop mit Nummer

Übernahme aus übergeordneten Fachplanungen
 Flächen laut Ökotoptflächenkataster

Sonstiges
 Grenze Geltungsbereich
 Grenze des Untersuchungsgebietes
 Grenze Stadtgebiet Tirschenreuth
 Flurgrenze, Kataster mit Nummer
 Höhenlinien

gesetzlicher Schutz	FFH
§30	-
§39	-
§30	9170
§30	91E0*

Quellennachweis / Plangrundlage
 Biotopkartierungs-, Schutzgebietsdaten und Ökoflächen: © Bayer. Landesamt für Umwelt, www.lfu.bayern.de
 Geobasisdaten: © Bayer. Vermessungsverwaltung, www.geodaten.bayern.de
 Realnutzung/Biototypen: Bestandskartierung NRT, 2022, Kartierschlüssel Stand 2022
 Darstellung der Flurkarte als Eigentumsnachweis nicht geeignet.
 Koordinatensystem: ETRS 1989 UTM Zone 32N

Projekt:	Bebauungs- und Grünordnungsplan südlich und östlich des Engelmannteichs Hier: Unterlage zur bauplanungsrechtlichen Eingriffsregelung	Projekt-Nr.:	N1948
Planinhalt:	Ausgleichsflächen Entwicklungsziele und Maßnahmenplanung Fläche A7/ W1 bis A11/ W5	Unterlage:	-
		Plan-Nr.:	4/4
		Bearbeitung:	TE/ EH
		Datum:	05/2023
		Maßstab:	1:2.000
Vorhaben-träger:	Stadt Tirschenreuth Maximilianplatz 35 95643 Tirschenreuth		
Verfasser:	Büro Dietmar Narr Landschaftsarchitekten & Stadtplaner Isarstraße 9 85417 Marzling Telefon: 08161-98928-0 E-Mail: nrt@nrt-la.de Internet: www.nrt-la.de		