

### Ausgleichs- und Aufforstungsflächen

- A10 Ausgleichsfläche mit Nummer
- W2 Aufforstungsfläche mit Nummer

### Nutzungstypen

- Äcker/Felder**
- A11 Intensiv bewirtschaftete Äcker ohne oder mit stark verarmter Segetalvegetation

- Grünland**
- G11 Intensivgrünland (genutzt)
  - G211 Mäßig extensiv genutztes, artenarmes Grünland
  - G215 Mäßig extensiv bis extensiv genutztes Grünland, brachgefallen

- Ufersäume, Säume, Ruderal- und Staudenfluren**
- K11 Artenarme Säume und Staudenfluren
  - K121 Mäßig artenreiche Säume und Staudenfluren, trocken-warmer Standorte
  - K122 Mäßig artenreiche Säume und Staudenfluren, frischer bis mäßig trockener Standorte

- Felsen-, Block- und Schutthalden, Geröllfelder, vegetationsfreie/-arme offene Bereiche**
- O43 Ephemeres Stillgewässer

- Feldgehölze, Hecken, Gebüsche, Gehölzkulturen**
- B116 Gebüsche/Hecken stickstoffreicher, ruderaler Standort
  - B212 Feldgehölze mit überwiegend einheimischen, standortgerechten Arten, mittlere Ausprägung
  - Einzelbäume mit überwiegend einheimischen, standortgerechten Arten, junge Ausprägung

- Waldmäntel, Vorwälder, spezielle Waldnutzungsformen**
- W21 Vorwälder auf natürlich entwickelten Böden

- Laub(misch)wälder**
- L61 Sonstige standortgerechte Laub(misch)wälder, junge Ausprägung
  - L62 Sonstige standortgerechte Laub(misch)wälder, mittlere Ausprägung
  - L63 Sonstige standortgerechte Laub(misch)wälder, alte Ausprägung

- Nadel(misch)wälder**
- N711 Strukturarme Altersklassen-Nadelholzforste, junge Ausprägung
  - N713 Strukturarme Altersklassen-Nadelholzforste, alte Ausprägung

- Verkehrsfläche**
- V11 Verkehrsflächen des Straßen- und Flugverkehrs, versiegelt
  - V31 Rad-/Fußwege und Wirtschaftswege, versiegelt
  - V32 Rad-/Fußwege und Wirtschaftswege, befestigt
  - V331 Rad-/Fußwege und Wirtschaftswege, unbefestigt, nicht bewachsen
  - V332 Rad-/Fußwege und Wirtschaftswege, unbefestigt, bewachsen
  - V51 Grünflächen und Gehölzbestände junger bis mittlerer Ausprägung entlang von Verkehrsflächen (Grünflächen)

### Biotop- und Lebensraumtypen

- Fließgewässer**
- F14-FW00BK Mäßig veränderte Fließgewässer (struktureich)

- Stillgewässer**
- S112-SU3160 Dystrophe Stillgewässer, natürlich oder naturnah (ohne Kontakt zu Torfsubstraten)

- Grünland**
- G223-GN00BK Seggen- oder binsenreiche Feucht- und Nasswiese, brachgefallen

- Laub(misch)wälder**
- L513-WA91E0\* Quellrinnen, Bach- und Flussaunenwälder, alte Ausprägung

§30 geschützt nach §30 BNatSchG i.V.m. Art. 23 BayNatSchG  
 FFH Lebensraum nach FFH-Richtlinie Anhang I mit Nummer  
 \* prioritärer Lebensraum nach FFH-RL

### Schutzgebiete und schützenswerte Bereiche

- FFH Gebiet von gemeinschaftlicher Bedeutung laut FFH-Richtlinie (Natura 2000)
- 6140-1026 amtlich kartiertes Biotop mit Nummer

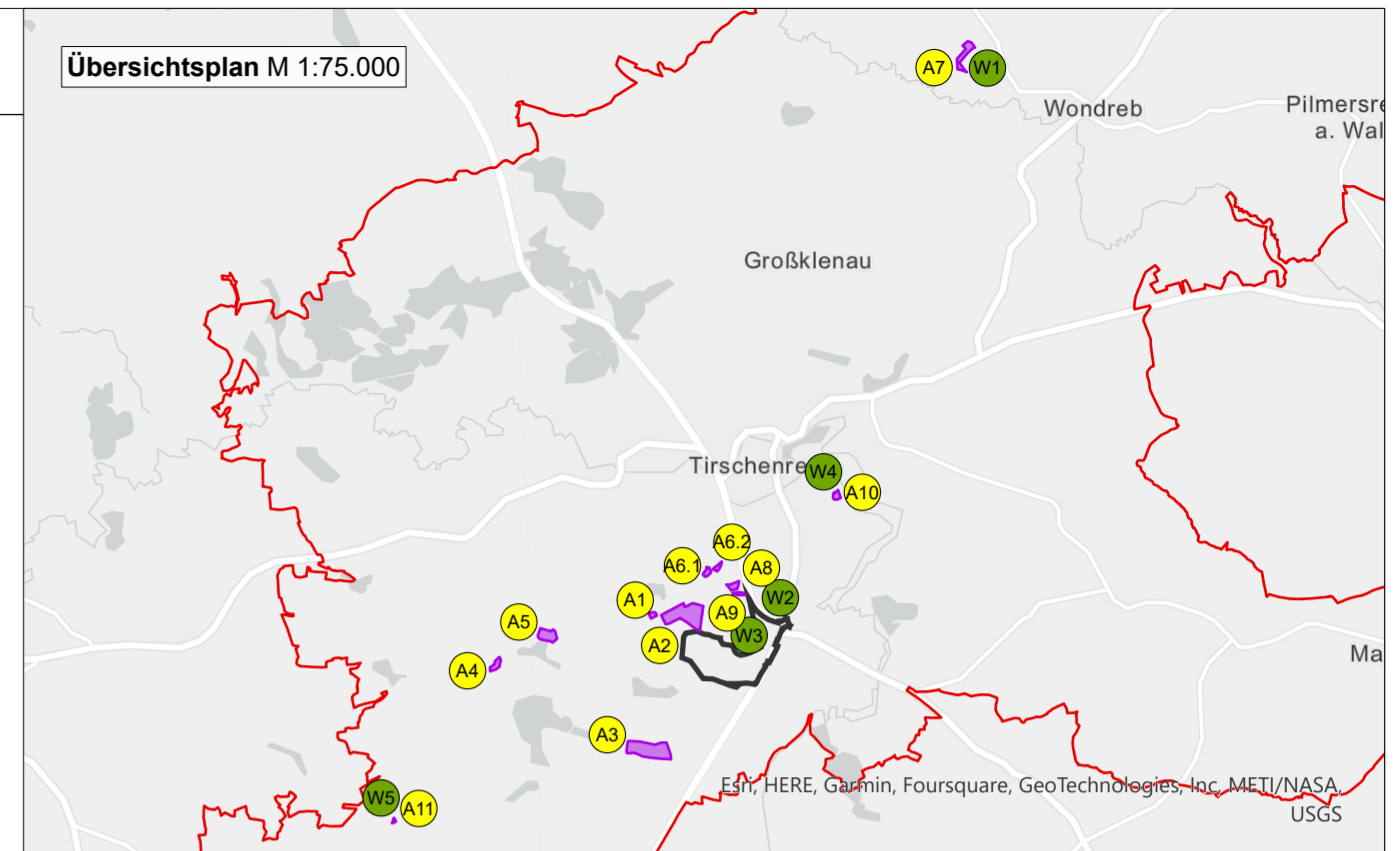
### Übernahme aus übergeordneten Fachplanungen

- 6140-1026 Flächen laut Ökokontoflächenkataster

### Sonstiges

- Grenze Geltungsbereich
- Grenze des Untersuchungsgebietes
- Grenze Stadtgebiet Tirschenreuth
- Flurgrenze, Kataster mit Nummer
- Höhenlinien

| gesetzlicher Schutz | FFH   |
|---------------------|-------|
| §30                 | -     |
| §30                 | 3160  |
| §30                 | -     |
| §30                 | 91E0* |



### Quellennachweis / Plangrundlage

Biotoptkartierungs-, Schutzgebietsdaten und Ökoflächen: © Bayer, Landesamt für Umwelt, www.lfu.bayern.de  
 Geobasisdaten: © Bayer, Vermessungsverwaltung, www.geodaten.bayern.de  
 Realnutzung/ Biotoptypen: Bestandskartierung NRT, 2022, Kartierschlüssel Stand 2022  
 Darstellung der Flurkarte als Eigentumsnachweis nicht geeignet.  
 Koordinatensystem: ETRS 1989 UTM Zone 32N

|                  |                                                                                                                                                                       |              |         |
|------------------|-----------------------------------------------------------------------------------------------------------------------------------------------------------------------|--------------|---------|
| Projekt:         | <b>Bebauungs- und Grünordnungsplan südlich und östlich des Engelmannteichs</b><br>Hier: Unterlage zur bauplanungsrechtlichen Eingriffsregelung                        | Projekt-Nr.: | N1948   |
| Planinhalt:      | <b>Ausgleichsflächen</b>                                                                                                                                              | Unterlage:   | -       |
|                  | <b>Bestand</b>                                                                                                                                                        | Plan-Nr.:    | 2/4     |
|                  | Fläche A7/ W1 bis A11/ W5                                                                                                                                             | Bearbeitung: | TE/ EH  |
|                  |                                                                                                                                                                       | Datum:       | 05/2023 |
| Vorhaben-träger: | <b>Stadt Tirschenreuth</b><br>Maximilianplatz 35<br>95643 Tirschenreuth                                                                                               | Maßstab:     | 1:2.000 |
| Verfasser:       | Büro Dietmar Narr<br>Landschaftsarchitekten & Stadtplaner<br>Isarstraße 9 85417 Marzling<br>Telefon: 08161-98928-0<br>Email: nrt@nrt-la.de<br>Internet: www.nrt-la.de |              |         |